



**DURAFORT**  
**ROTOMOLDAGEM**

CATÁLOGO DE PRODUTOS

# ÍNDICE

## PECUÁRIA

### Bebedouro Para Gado

1.000 Litros	03
2.000 Litros	04

### Cochos em Polietileno

Click Sal	05
Cocho Flex	06

### Comedouro

10 Litros	07
-----------	----

## TANQUES E RESERVATÓRIOS PULVERIZADORES

### Reservatório Água Limpa

15 Litros	08
-----------	----

### Tanque Agrícola

50 Litros	09
100 Litros	10

### Tanque Incorporador Defensivo

25 Litros	11
-----------	----

### Tanque Cobridor

310 Litros	12
600 Litros	12

### Tanque Horizontal com Água Limpa

330 Litros	13
650 Litros	14

### Tanque Pulverizador com Reservatório de Água Limpa

400 Litros	15
600 Litros	16
800 Litros	17
1.000 Litros	18

### Tanque para Pulverizador

2.000 Litros	19
--------------	----

## CAIXAS TÉRMICAS

50 Litros	20
190 Litros	21
360 Litros	22

# ÍNDICE

## PEÇAS AGRÍCOLAS

Bica de Saída da Ensiladeira	23
Bico Central	
45	24
45-50	26
Carenagem Central	
Central 45-50	25
GTS Central 45-50	27
Caixa de Sementes	
CCS Linha 2100	28
CCS Linha DB	29
Caçamba para Distribuidor Agrícola	
150 Litros	30
200 Litros	31
Depósito de Adubo	
370 Litros	32
Depósito de Sementes	33
Funil Agrícola	
400 Litros	34
600 Litros	35

## DIVERSOS

Caçamba Multiuso	
750 Litros	36
1.500 Litros	37
Cais de Proteção Para Poste	38
Cavalete para Publicidade ou Sinalização	39
Escamoteador Para Suínos	40

# BEBEDOURO PARA GADO

**BEBEDOURO 1.000 L**

## INFORMAÇÕES TÉCNICAS

**Peso:** 30 kg

**Capacidade de armazenamento:**

1.000 litros

**Diâmetro:** 1,85 m

**Altura:** 60 cm

**Sistema de drenagem de água:**

Dreno de 1 polegada

**Sistema de boia:** Boia central de

alta vazão 1 polegada

**Cor disponível:** ●



## DIFERENCIAIS

- ▶ Polietileno 100% virgem;
- ▶ Aditivada com proteção UV;
- ▶ Boia central: evita o contato com o animal;
- ▶ Dreno de escoamento com vazão rápida, agiliza a limpeza e manutenção;
- ▶ Cavidade na base que permite interligar múltiplos bebedouros;
- ▶ Indicado para: pecuária extensiva, semi intensiva, integração pecuária/lavoura, áreas de pântano, pastos rotacionados, arrendamentos e outros.

## BEBEDOURO 2.000 L

### INFORMAÇÕES TÉCNICAS

**Peso:** 60 kg

**Capacidade de armazenamento:**

2.000 litros

**Diâmetro:** 2,30 m

**Altura:** 60 cm

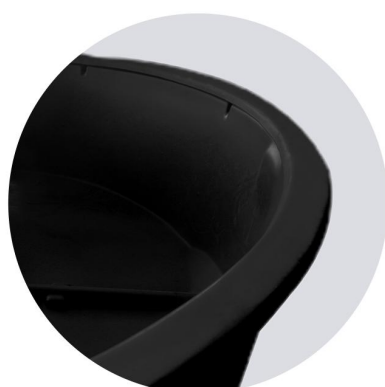
**Sistema de drenagem de água:**

Dreno de 1 polegada

**Sistema de boia:** Boia central de

alta vazão 1 polegada

**Cor disponível:** ●



### DIFERENCIAIS

- ▶ Polietileno 100% virgem;
- ▶ Aditivada com proteção UV;
- ▶ Boia central: evita o contato com o animal;
- ▶ Dreno de escoamento com vazão rápida, agiliza a limpeza e manutenção;
- ▶ Cavidade na base que permite interligar múltiplos bebedouros;
- ▶ Indicado para: pecuária extensiva, semi intensiva, integração pecuária/lavoura, áreas de pântano, pastos rotacionados, arrendamentos e outros.

# COCHOS EM POLIETILENO

## CLICKSAL

### INFORMAÇÕES TÉCNICAS

**Peso:** 60 Kg

**Capacidade de armazenamento:**

- Mineral: 15 sacos
- Proteicos: 10 sacos

**Capacidade bacia do cocho:** 4 sacos

**Comprimento:** 2,10 m

**Largura:** 1,42 m

**Altura:** 0,67 m

**Comprimento total:** 5,20 m

**Largura da bacia:** 0,26 m

**Altura da bacia:** 0,26 m

**Sistema de drenos:** 6 drenos

**Cor disponível:** ●



### DIFERENCIAIS

- ▶ Polietileno 100% virgem;
- ▶ Aditivada com proteção UV;
- ▶ Exclusivo sistema de travamento que facilita o manejo;
- ▶ Colunas fixas para encaixe, auxiliam o empilhamento e transporte;
- ▶ Indicado para: pecuária extensiva, semi intensiva, integração pecuária/lavoura, confinamento, semi confinamento, áreas de pântano, pastos rotacionados, arrendamentos e outros.

## COCHO FLEX

### INFORMAÇÕES TÉCNICAS

Peso: 30 Kg

Capacidade: 300 Kg

Comprimento: 2,16 m

Largura: 0,80 m

Altura: 0,56 m

Sistema de drenagem de água: 2 drenos

Cor disponível: ●



Opicional: Kit contendo carenagem de proteção da boia, tampões e parafusos de fixação para usar como bebedouro.



### DIFERENCIAIS

- ▶ Polietileno 100% virgem;
- ▶ Aditivada com proteção UV;
- ▶ Fácil retirada da água;
- ▶ Espaço amplo;
- ▶ Parede chanfrada que permite o empilhamento e transporte;
- ▶ Indicado para: pecuária extensiva, semi intensiva, integração pecuária/lavoura, confinamento, semi confinamento, áreas de pântano, pastos rotacionados, arrendamentos e outros.

# COMEDOURO DURAFORT

## INFORMAÇÕES TÉCNICAS

**Peso:** 1,2 Kg

**Capacidade:** 10 Litros

**Comprimento:** 30 cm

**Largura:** 26 cm

**Altura:** 16 cm

**Cor disponível:** ●



## DIFERENCIAIS

- ▶ Polietileno 100% virgem;
- ▶ Aditivado com proteção UV;
- ▶ Robusto, leve e atóxico;
- ▶ Fácil de higienizar;
- ▶ Inalterável a agentes químicos;
- ▶ Com alça metálica;
- ▶ Suporte móvel ideal para haras com cercas de madeira ripada, gradil, etc.



# RESERVATÓRIO ÁGUA LIMPA

## INFORMAÇÕES TÉCNICAS

Peso: 1,3 Kg

Capacidade: 15 Litros

Comprimento: 15 cm

Largura: 25 cm

Altura: 40 cm

Cor disponível: ●



## DIFERENCIAIS

- ▶ Polietileno 100% virgem;
- ▶ Aditivado com proteção UV;
- ▶ Robusto, leve e atóxico;
- ▶ Fácil de higienizar;
- ▶ Inalterável a agentes químicos.

# TANQUE ÁGRÍCOLA

## TANQUE 50 L

### INFORMAÇÕES TÉCNICAS

Peso: 3,5 Kg

Capacidade: 50 Litros

Comprimento: 42 cm

Largura: 45 cm

Altura: 50cm

Cor disponível: ●

Disponível também na  
versão térmica.



### DIFERENCIAIS

- ▶ Polietileno 100% virgem;
- ▶ Aditivado com proteção UV;
- ▶ Robusto, leve e atóxico;
- ▶ Fácil de higienizar;
- ▶ Inalterável a agentes químicos.

## TANQUE 100 L

### INFORMAÇÕES TÉCNICAS

**Peso:** 5,5 Kg

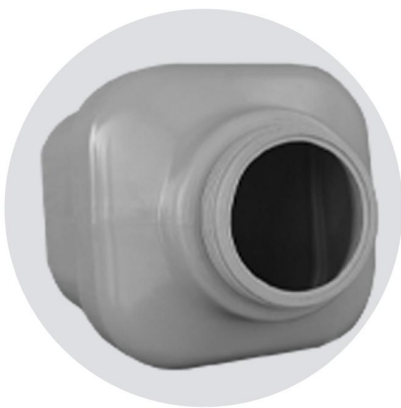
**Capacidade:** 100 Litros

**Comprimento:** 40 cm

**Largura:** 40 cm

**Altura:** 90 cm

**Cor disponível:** ●



### DIFERENCIAIS

- ▶ Polietileno 100% virgem;
- ▶ Aditivado com proteção UV;
- ▶ Robusto, leve e atóxico;
- ▶ Fácil de higienizar;
- ▶ Inalterável a agentes químicos.

# TANQUE INCORPORADOR DEFENSIVO

## INFORMAÇÕES TÉCNICAS

**Peso:** 2,5 Kg

**Capacidade:** 20 Litros

**Comprimento:** 34 cm

**Largura:** 50 cm

**Altura:** 52 cm

**Cor disponível:** ●



## DIFERENCIAIS

- ▶ Polietileno 100% virgem;
- ▶ Aditivado com proteção UV;
- ▶ Robusto, leve e atóxico;
- ▶ Com filtro, fácil de higienizar;
- ▶ Inalterável a agentes químicos.

# TANQUE COBRIDOR

## TANQUE 310 L

### INFORMAÇÕES TÉCNICAS

Peso: 13,5 Kg

Capacidade: 310 Litros

Comprimento: 60 cm

Largura: 127 cm

Altura: 60 cm

Cor disponível: ●

## TANQUE 600 L

### INFORMAÇÕES TÉCNICAS

Peso: 30 Kg

Capacidade: 600 Litros

Comprimento: 65 cm

Largura: 210 cm

Altura: 65 cm

Cor disponível: ●



### DIFERENCIAIS

- ▶ Polietileno 100% virgem;
- ▶ Aditivado com proteção UV;
- ▶ Robusto, leve e atóxico;
- ▶ Com filtro, fácil de higienizar;
- ▶ Inalterável a agentes químicos.

# TANQUE HORIZONTAL COM ÁGUA LIMPA

## TANQUE 330 L

### INFORMAÇÕES TÉCNICAS

**Peso:** 18 Kg

**Capacidade:** 330 litros

**Comprimento:** 120 cm

**Largura:** 66 cm

**Altura:** 81 cm

**Reservatório:** Água limpa 15 litros

**Cor disponível:** Opcional

Disponível também na versão térmica.



### DIFERENCIAIS

- Polietileno 100% virgem;
- Aditivado com proteção UV;
- Robusto, leve e atóxico;
- Com filtro, fácil de higienizar;
- Inalterável a agentes químicos.

## TANQUE 650 L

### INFORMAÇÕES TÉCNICAS

**Peso:** 33 Kg

**Capacidade:** 650 Litros

**Comprimento:** 92 cm

**Largura:** 120 cm

**Altura:** 107 cm

**Reservatório:** Água limpa 30 litros

**Cor disponível:** Opcional

Disponível também na versão térmica.



### DIFERENCIAIS

- Polietileno 100% virgem;
- Aditivado com proteção UV;
- Robusto, leve e atóxico;
- Com filtro, fácil de higienizar;
- Inalterável a agentes químicos.

# TANQUE PULVERIZADOR

## TANQUE 400 L

### INFORMAÇÕES TÉCNICAS

Peso: 20 Kg

Capacidade: 400 Litros

Comprimento: 1,10 cm

Largura: 0,70 cm

Altura: 1,15 cm

Cor disponível: ●



### DIFERENCIAIS

- ▶ Polietileno 100% virgem;
- ▶ Aditivado com proteção UV;
- ▶ Robusto, leve e atóxico;
- ▶ Com filtro, fácil de higienizar;
- ▶ Inalterável a agentes químicos.



## TANQUE 600L

### INFORMAÇÕES TÉCNICAS

**Peso:** 28 Kg

**Capacidade:** 600 Litros

**Comprimento:** 105 cm

**Largura:** 65 cm

**Altura:** 130 cm

**Cor disponível:** ●



### DIFERENCIAIS

- ▶ Polietileno 100% virgem;
- ▶ Aditivado com proteção UV;
- ▶ Robusto, leve e atóxico;
- ▶ Com filtro, fácil de higienizar;
- ▶ Inalterável a agentes químicos.

## TANQUE 800 L

### INFORMAÇÕES TÉCNICAS

**Peso:** 40 Kg

**Capacidade:** 800 Litros

**Comprimento:** 130 cm

**Largura:** 60 cm

**Altura:** 160 cm

**Cor disponível:** ●



### DIFERENCIAIS

- ▶ Polietileno 100% virgem;
- ▶ Aditivado com proteção UV;
- ▶ Robusto, leve e atóxico;
- ▶ Com filtro, fácil de higienizar;
- ▶ Inalterável a agentes químicos.

# TANQUE COM ÁGUA LIMPA

**TANQUE 1.000 L**

## INFORMAÇÕES TÉCNICAS

**Peso:** 47,5 Kg

**Capacidade:** 1.000 Litros

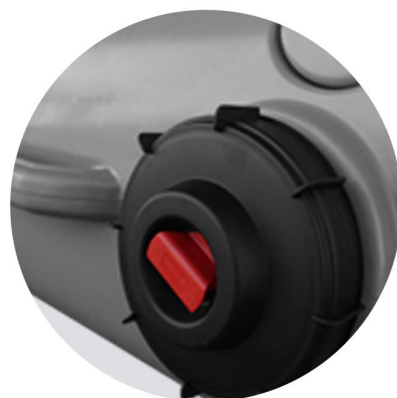
**Comprimento:** 60 cm

**Largura:** 134 cm

**Altura:** 168 cm

**Reservatório:** Água limpa 15 litros

**Cor disponível:** ●



## DIFERENCIAIS

- ▶ Polietileno 100% virgem;
- ▶ Aditivado com proteção UV;
- ▶ Robusto, leve e atóxico;
- ▶ Com filtro, fácil de higienizar;
- ▶ Inalterável a agentes químicos.

# TANQUE PARA PULVERIZADOR

## TANQUE 2000 L

### INFORMAÇÕES TÉCNICAS

Peso: 90 Kg

Capacidade: 2.000 Litros

Comprimento: 200 cm

Diâmetro aproximado: 150 cm

Dimensões da peneira:

40cm x 38cm x 27,5cm

Cores disponíveis: ● ●

Disponível nos tamanhos: 2.500 e 3.000 litros



### DIFERENCIAIS

- ▶ Polietileno 100% virgem;
- ▶ Aditivado com proteção UV;
- ▶ Robusto, leve e atóxico;
- ▶ Com filtro, fácil de higienizar;
- ▶ Inalterável a agentes químicos.

# CAIXA TÉRMICA

## CAIXA TÉRMICA 50 L INFORMAÇÕES TÉCNICAS

Dimensões: 56 x 41 x 33 mm

Peso: 6,5 Kg

Capacidade: 50 litros

Cores disponíveis: 



## DIFERENCIAIS

- ▶ Polietileno 100% virgem;
- ▶ Aditivada com proteção UV;
- ▶ Dispositivo para cadeado;
- ▶ Alças embutidas para facilitar o transporte;
- ▶ Dreno na base para facilitar a saída de líquidos.

**CAIXA TÉRMICA 190 L****INFORMAÇÕES TÉCNICAS**

**Dimensões:** 88 x 57 x 59 mm

**Peso:** 15 Kg

**Capacidade:** 190 litros

**Cores disponíveis:** 

**DIFERENCIAIS**

- ▶ Polietileno 100% virgem;
- ▶ Aditivada com proteção UV;
- ▶ Dispositivo para cadeado;
- ▶ Alças embutidas para facilitar o transporte;
- ▶ Dreno na base para facilitar a saída de líquidos.

## CAIXA TERMICA 360 L

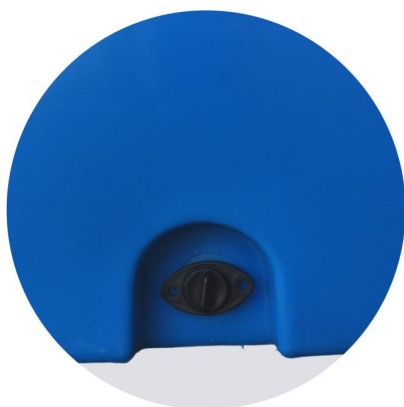
### INFORMAÇÕES TÉCNICAS

Dimensões: 125 x 60 x 81 mm

Peso: 29,5 Kg

Capacidade: 360 litros

Cores disponíveis: 



### DIFERENCIAIS

- ▶ Polietileno 100% virgem;
- ▶ Aditivada com proteção UV;
- ▶ Dispositivo para cadeado;
- ▶ Alças embutidas para facilitar o transporte;
- ▶ Dreno na base para facilitar a saída de líquidos.

# BICA DE SAÍDA DA ENSILADEIRA

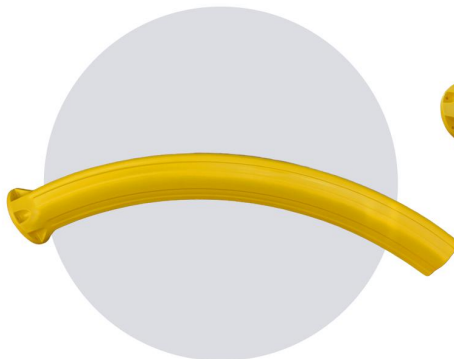
## INFORMAÇÕES TÉCNICAS

Peso: 8,5 Kg

Dimensões: 1.870 mm

Cor disponível: Opcional

Similar a bica de saída colhedora/ensiladeira JF c120



## DIFERENCIAIS

- ▶ Polietileno 100% virgem;
- ▶ Aditivada com proteção UV;
- ▶ Super resistente com alta durabilidade;
- ▶ Robusto, leve e atóxico;
- ▶ Fácil de higienizar;
- ▶ Inalterável a agentes químicos;
- ▶ Não requer manutenção.



# BICO CENTRAL

## BICO CENTRAL 45

### INFORMAÇÕES TÉCNICAS

Peso: 3,0 kg

Altura: 21 cm

Largura: 35 cm

Comprimento: 92 cm

Cor disponível: ●

Similar a Vence Tudo - Cód. Ref. 701002529



## BICO CENTRAL 45- 50

### INFORMAÇÕES TÉCNICAS

Peso: 3,0 kg

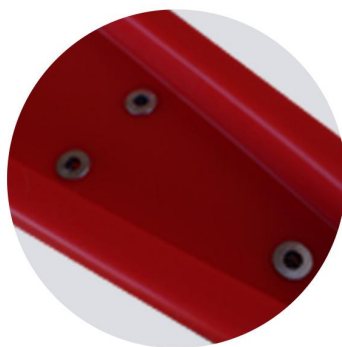
Altura: 23 cm

Largura: 34 cm

Comprimento: 93 cm

Cor disponível: ●

Similar a Vence Tudo - Cód. Ref. 500071000



### DIFERENCIAIS

- ▶ Polietileno 100% virgem;
- ▶ Aditivado com proteção UV;
- ▶ Super resistente com alta durabilidade;
- ▶ Robusto, leve e atóxico;
- ▶ Inalterável a agentes químicos.

# CARENAGEM CENTRAL

## INFORMAÇÕES TÉCNICAS

Peso: 5,0 kg

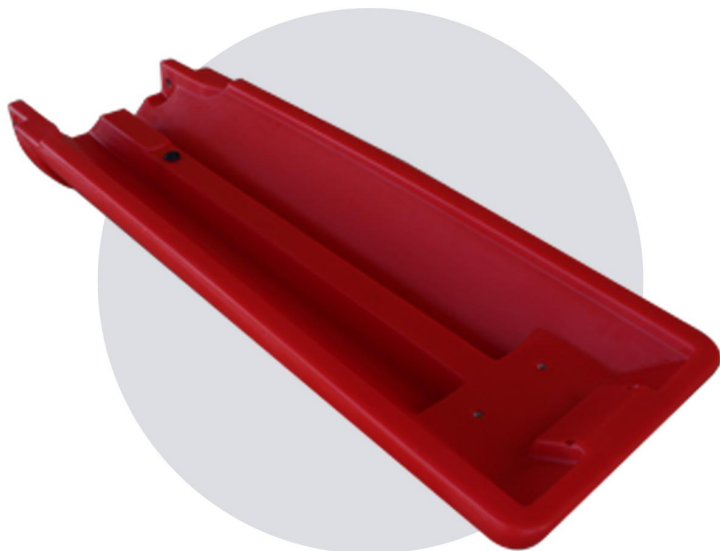
Altura: 20 cm

Largura: 33 cm

Comprimento: 96 cm

Cor disponível: ●

Similar a Vence Tudo - Cód. Ref. 7010021530



## DIFERENCIAIS

- ▶ Produzida em polietileno 100% virgem;
- ▶ Aditivada com proteção UV-14;
- ▶ Super resistente com alta durabilidade;
- ▶ Robusta, leve e atóxica;
- ▶ Inalterável a agentes químicos.

## BICO CENTRAL GTS 45-50

### INFORMAÇÕES TÉCNICAS

Peso: 4,0 kg

Altura: 33,1 cm

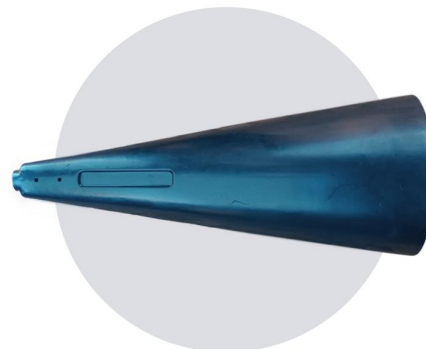
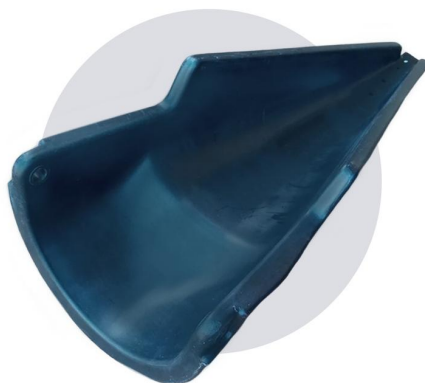
Largura: 34,6 cm

Comprimento: 97,2 cm

Cor disponível: ●



Compatível com as plataformas das colheitadeiras de milho GTS.



### DIFERENCIAIS

- ▶ Polietileno 100% virgem;
- ▶ Aditivado com proteção UV;
- ▶ Super resistente com alta durabilidade;
- ▶ Robusto, leve e atóxico;
- ▶ Inalterável a agentes químicos.

## CARENAGEM GTS CENTRAL 45-50

### INFORMAÇÕES TÉCNICAS

**Peso:** 3,8 kg

**Altura:** 22,3 cm

**Largura:** 33,8 cm

**Comprimento:** 81,7 cm

**Cores disponíveis:** ●

Compatível com plataformas das colheitadeiras de milho GTS



### DIFERENCIAIS

- ▶ Produzida em polietileno 100% virgem: maior resistência;
- ▶ Aditivada com proteção UV-14;
- ▶ Robusto, leve e atóxico;
- ▶ Fácil de higienizar;
- ▶ Inalterável a agentes químicos;
- ▶ Não requer manutenção.

# CAIXA DE SEMENTES

**CCS LINHA DB**

## INFORMAÇÕES TÉCNICAS

Peso: 52 kg

Altura: 120 cm

Largura: 140 cm

Comprimento: 150 cm

Cor disponível: ●

**Caixa de semente de pressão positiva compatível com as plantadeiras John Deere da linha DB**



## DIFERENCIAIS

- ▶ Produzida em polietileno 100% virgem com proteção UV;
- ▶ Caixa com aro, não acompanha tampa;
- ▶ Super resistente com alta durabilidade;
- ▶ Robusto e atóxico;
- ▶ Inalterável a agentes químicos.

**CCS LINHA 2100**

**INFORMAÇÕES TÉCNICAS**

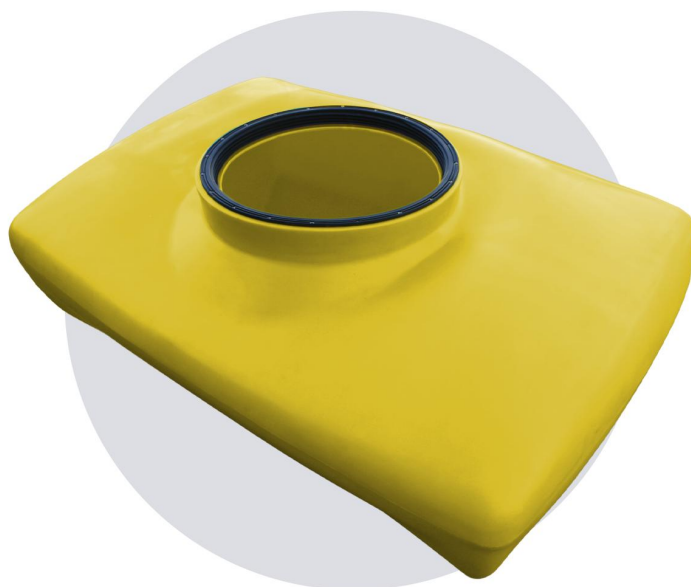
**Peso:** 32 kg

**Altura:** 90 cm

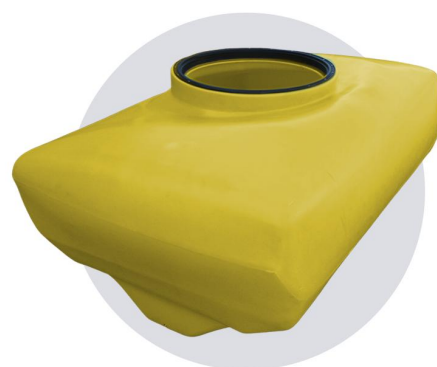
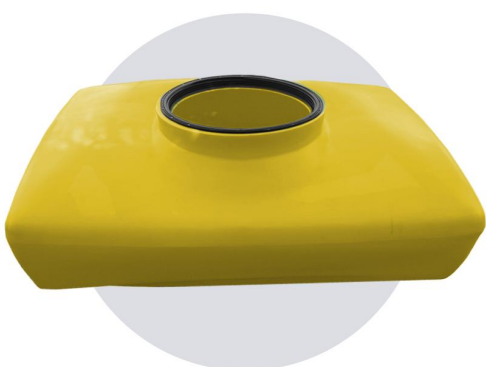
**Largura:** 110 cm

**Comprimento:** 175 cm

**Cor disponível:** ●



**Caixa de semente de pressão positiva compatível com as plantadeiras John Deere da linha 2100**



**DIFERENCIAIS**

- ▶ Produzida em polietileno 100% virgem com proteção UV;
- ▶ Caixa com aro, não acompanha tampa;
- ▶ Super resistente com alta durabilidade;
- ▶ Robusto e atóxico;
- ▶ Inalterável a agentes químicos.

# CAÇAMBA PARA DISTRIBUIDOR AGRÍCOLA

**DF 150**

## INFORMAÇÕES TÉCNICAS

**Peso:** 6 Kg

**Dimensões:** 62 x 110 x 70 cm

**Capacidade:** 150 Litros

**Cores disponíveis:** ●



## DIFERENCIAIS

- ▶ Produzida em polietileno 100% virgem: maior resistência;
- ▶ Aditivada com proteção UV-14;
- ▶ Robusto, leve e atóxico;
- ▶ Fácil de higienizar;
- ▶ Inalterável a agentes químicos;
- ▶ Não requer manutenção.

**DF 200**

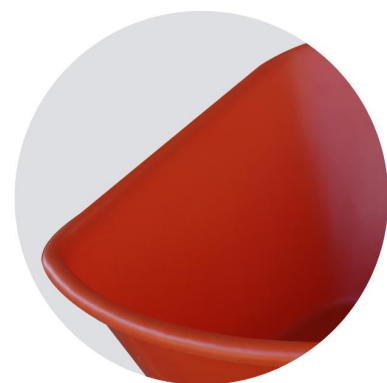
**INFORMAÇÕES TÉCNICAS**

**Peso:** 7 Kg

**Dimensões:** 70 x 110 x 72 Cm

**Capacidade:** 200 litros

**Cor disponível:** ●



**DIFERENCIAIS**

- ▶ Produzida em polietileno 100% virgem: maior resistência;
- ▶ Aditivada com proteção UV-14;
- ▶ Robusto, leve e atóxico;
- ▶ Fácil de higienizar;
- ▶ Inalterável a agentes químicos;
- ▶ Não requer manutenção.



# DEPÓSITO DE ADUBO

## INFORMAÇÕES TÉCNICAS

Peso do corpo: 16 Kg

Peso da tampa: 4,5 Kg

Capacidade de armazenamento:  
370 Litros

Cores disponíveis: ● ●



## DIFERENCIAIS

- ▶ 100% polietileno virgem: super resistente com alta durabilidade;
- ▶ Aditivado com proteção UV-14;
- ▶ Robusto, leve e atóxico;
- ▶ Fácil de higienizar;
- ▶ Inalterável a agentes químicos;
- ▶ Não requer manutenção.

# DEPÓSITO PARA SEMENTES

## INFORMAÇÕES TÉCNICAS

**Peso:** 3,2 kg

**Altura:** 53 cm

**Largura:** 38 cm

**Comprimento:** 30 cm

**Cor disponível:** ●

**Aplicação:** JM 2040 / JM 2090 / J2S



## DIFERENCIAIS

- ▶ 100% polietileno virgem: super resistente com alta durabilidade;
- ▶ Aditivado com proteção UV-14;
- ▶ Robusto, leve e atóxico;
- ▶ Fácil de higienizar;
- ▶ Inalterável a agentes químicos;
- ▶ Não requer manutenção.

# FUNIL AGRÍCOLA

**FUNIL 400 L**

## INFORMAÇÕES TÉCNICAS

**Peso:** 12 Kg

**Capacidade de armazenamento:** 400 Litros

**Dimensões:** 1110 Ø x 930 A mm

**Cor disponível:** Opcional

Similar ao Soft 600 Nogueira e Helix 400 JF



## DIFERENCIAIS

- ▶ Produzido em polietileno 100% virgem;
- ▶ Aditivado com proteção UV-14;
- ▶ Robusto, leve e atóxico;
- ▶ Fácil de higienizar;
- ▶ Inalterável a agentes químicos;
- ▶ Aplicação: funil para adubadeira, semeadeira, distribuidor de calcário e outros.

**FUNIL 600 L**

**INFORMAÇÕES TÉCNICAS**

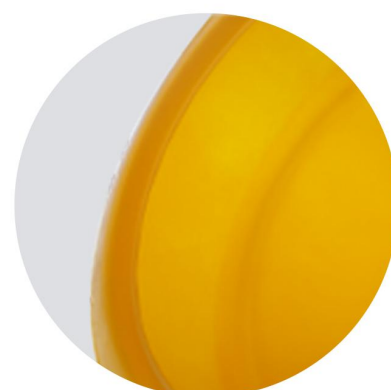
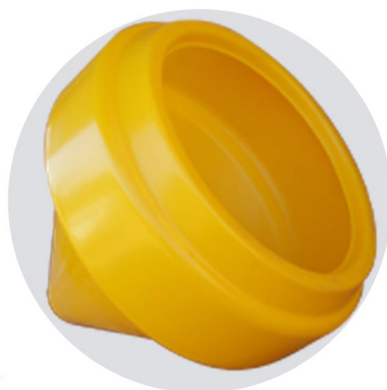
**Peso:** 16 Kg

**Capacidade de armazenamento:** 600 Litros

**Dimensões:** 1140 Ø x 1151 A mm

**Cor disponível:** Opcional

Similar ao Soft 900 Nogueira e Helix 600 JF



**DIFERENCIAIS**

- ▶ Produzido em polietileno 100% virgem;
- ▶ Aditivado com proteção UV-14;
- ▶ Robusto, leve e atóxico;
- ▶ Fácil de higienizar;
- ▶ Inalterável a agentes químicos;
- ▶ Aplicação: funil para adubadeira, semeadeira, distribuidor de calcário e outros.

# CAÇAMBA MULTIUSO

## CAÇAMBA 750 L

### INFORMAÇÕES TÉCNICAS

Peso: 18 Kg

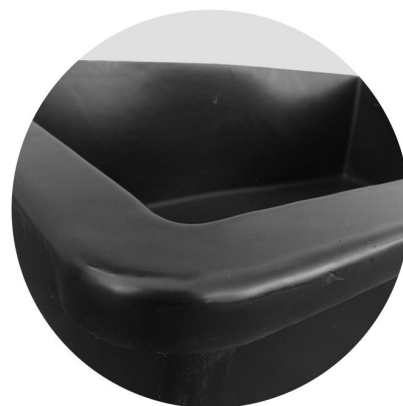
Comprimento: 1.500 mm

Largura: 1.100 mm

Altura: 450 mm

Capacidade de armazenamento: 750 Litros

Cores disponíveis: ● ●



### DIFERENCIAIS

- 100% polietileno virgem: super resistente com alta durabilidade;
- Aditivada com proteção UV-14;
- Robusto, leve e atóxico;
- Fácil de higienizar;
- Inalterável a agentes químicos;
- Não requer manutenção.

**CAÇAMBA 1500 L****INFORMAÇÕES TÉCNICAS**

**Peso:** 26 Kg

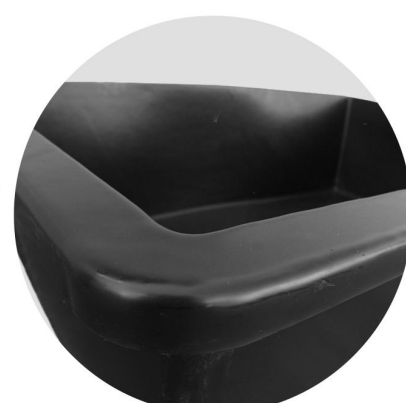
**Comprimento:** 1.800 mm

**Largura:** 1.300 mm

**Altura:** 650 mm

**Capacidade de armazenamento:** 1.500 Litros

**Cores disponíveis:** ● ●

**DIFERENCIAIS**

- ▶ 100% polietileno virgem: super resistente com alta durabilidade;
- ▶ Aditivada com proteção UV-14;
- ▶ Robusto, leve e atóxico;
- ▶ Fácil de higienizar;
- ▶ Inalterável a agentes químicos;
- ▶ Não requer manutenção.

# CAIS DE PROTEÇÃO PARA POSTES

O Cais de proteção para postes Durafort é um equipamento de proteção que pode ser acoplado aos postes a fim de amortecer o impacto dos abalroamentos, o que confere maior proteção aos postes e reduz a gravidade de eventuais danos aos ocupantes de veículos.

## INFORMAÇÕES TÉCNICAS

**Peso:** 18 Kg

**Dimensão:** 600 Ø x 1200 A mm

**Cor disponível:** 



## DIFERENCIAIS

- ▶ 100% polietileno virgem: super resistente com alta durabilidade;
- ▶ Aditivado com proteção UV-14;
- ▶ Robusto, leve e atóxico;
- ▶ Sinalizado com fita refletiva prismática;
- ▶ Peça com parede dupla.

# CAVALETE PARA PUBLICIDADE OU SINALIZAÇÃO

## INFORMAÇÕES TÉCNICAS

**Peso:** 9 Kg (+ ou - 10%)

**Altura:** 1.200 mm

**Largura:** 700 mm

**Área útil:**

- **Altura:** 850 mm

- **Largura:** 600 mm

**Material:** Plástico

**Cores disponíveis:** ● ●



## DIFERENCIAIS

- ▶ Parede dupla (não vazada);
- ▶ Polietileno Semiflexível;
- ▶ Compartimento para água ou areia;
- ▶ Não requer manutenção;
- ▶ Indicado para sinalizar obras, sinalizar uma fiscalização de trânsito ou blitz policial, comunicação comercial com divulgação de mensagens ou anúncios publicitários, sinalização de infraestruturas.



# ESCAMOTEADOR PARA SUÍNOS

## INFORMAÇÕES TÉCNICAS

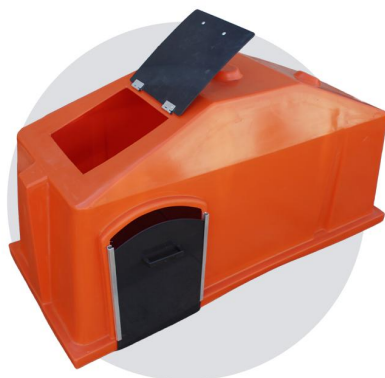
Peso: 7 Kg

Comprimento: 1,20 m

Largura: 50 cm

Altura: 55 cm



Cor disponível: ●






## DIFERENCIAIS

- ▶ 100% polietileno virgem: super resistente com alta durabilidade;
- ▶ Aditivado com proteção UV-14;
- ▶ Robusto, leve e atóxico;
- ▶ Fácil de higienizar;
- ▶ Inalterável a agentes químicos;
- ▶ Não requer manutenção.



 (16) 3348-1327  
 (16) 9 9759-6218

 @durafortrotomoldagem  
 durafortrotomoldagem.com.br  
 Rua São Luiz, 29 - Centro - Motuca SP